



Kommunfullmäktige 2011-04-18 10 (18)  
Kf § 56 370 2007/87

### Vindbruksplan, Tematiskt tillägg till översiktsplan

#### BESLUT

1. Kommunfullmäktige beslutar att anta vindbruksplan, tematiskt tillägg till översiktsplan, daterad 2010-12-22 med ändringen att område A tas bort och därtill kopplad text på sidan 74-75 stryks, bilaga 1.
2. Kommunfullmäktige beslutar att område 8 på sidan 57 i Vindbruksplanen anses som lämpligt för vindkraftsetablering undantag görs för markstråk vid Kinnekullebanan och Västra Stambanan. Område I, bilaga 1.
3. Kommunfullmäktige beslutar att sidan 70 kompletteras med följande: Övriga områden utanför utpekade områden för vindkraft i Gullspångs kommun ska boende och besöksnäringen prioriteras före vindkraftsetableringar. I de fall besöksnäringens intressen eller planer på framtida boenden såsom LIS-områden står i direkt konflikt med en tänkt vindkraftsetablering, ska besöksnäring och boende prioriteras.

#### Reservation

Bo Hagström (C) och Christer Eriksson (MP) reserverar sig till förmån för tilläggsyrkande nr 2. Christer Eriksson (MP) reserverar sig till förmån för ändringsyrkande nr 4.

Carina Gullberg (S), Monica Högberg (S), Roland Karlsson (C) och Per Rang (M) anmäler jäv och deltar inte i beslut och handläggning i ärendet.

Catharina Johansson (S) deltar inte i beslutet.

#### Behandling i kommunfullmäktige

Plan- och exploateringschef Dan Harryzon redogör för upprättat förslag till Vindbruksplan.

Ajournering kl 20.25-20.30

#### Tilläggsyrkande

1. Bo Hagström (C); att område 8 på sidan 57 i Vindbruksplanen anses som lämpligt för vindkraftsetablering undantag görs för markstråk vid Kinnekullebanan och Västra Stambanan.
2. Bo Hagström (C); att område öster om Odenslund, norr om Bråta och Bjerke anses som lämpligt för vindkraft och antas till föreslagen vindbruksplan, bilaga 2.

Justerandes sign

A-CE AS

Utdragsbestyrkande

4



Kommunfullmäktige

2011-04-18

11 (18)

3. Björn Thodenius (M); i övriga områden utanför utpekade områden för vindkraft i Gullspångs kommun ska boende och besöksnäringen prioriteras före vindkraftsetableringar. I de fall besöksnäringens intressen eller planer på framtida boenden såsom LIS-områden står i direkt konflikt med en tänkt vindkraftsetablering, ska besöksnäring och boende prioriteras.

### Ändringsyrkande

4. Christer Eriksson (MP); att område A skall vara kvar i vindkraftsplanen.

### Propositionsordning

Ordförande Ann-Christin Erlandsson (S) ställer proposition på kommunstyrelsens förslag och finner att kommunfullmäktige antar kommunstyrelsens förslag.

Ordföranden ställer proposition på bifall eller avslag till Bo Hagströms (C) tilläggsyrkande nr 1 och finner att kommunfullmäktige antar yrkandet.

Ordföranden ställer proposition på bifall eller avslag till Bo Hagströms (C) tilläggsyrkande nr 2 och finner att kommunfullmäktige avslår yrkandet.

Ordföranden ställer proposition på bifall eller avslag till Björn Thodenius (M) tilläggsyrkande nr 3 och finner att kommunfullmäktige antar yrkandet.

Ordföranden ställer proposition på bifall eller avslag till Christer Eriksson (MP) ändringsyrkande nr 4 och finner att kommunfullmäktige avslår yrkandet.

### Ärendet

Plan- och exploateringschefen har upprättat förslag till antagandehandling till Tematiskt tillägg till översiktsplan om vindbruk daterat 2010-11-22.

### Handlingar

Antagandehandling 2010-12-22  
Allmänna utskottet § 547 11  
Kommunstyrelsen § 75/11

Utdrag:  
Akt  
Dan Harryzon

Exp 110428

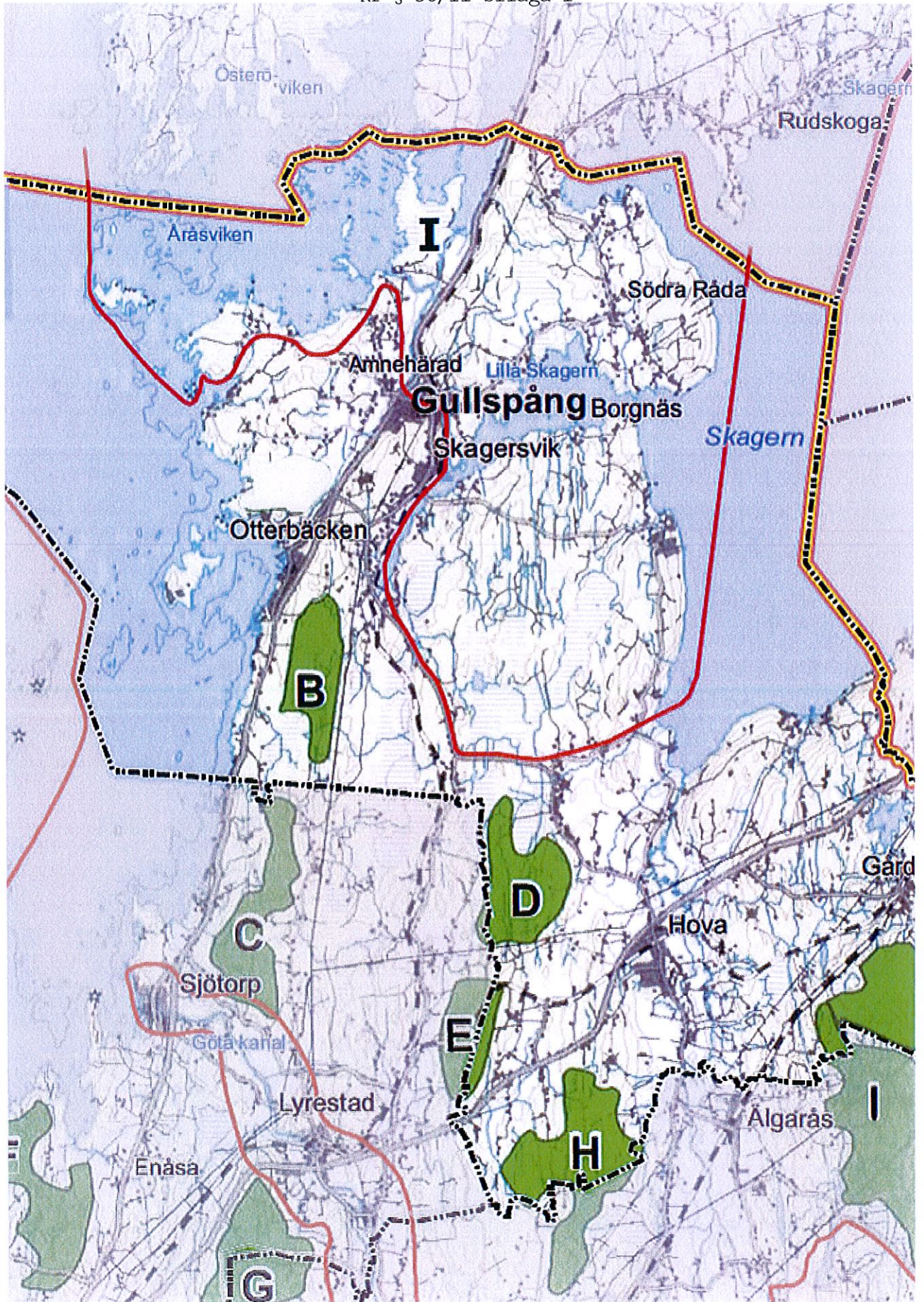
Sign *BMV*

Justerandes sign

*A-CE MS*

Utdragsbestyrkande



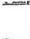
*LC*

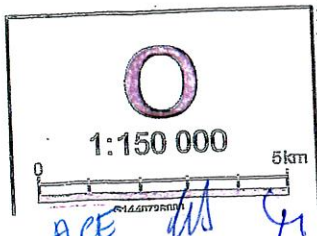
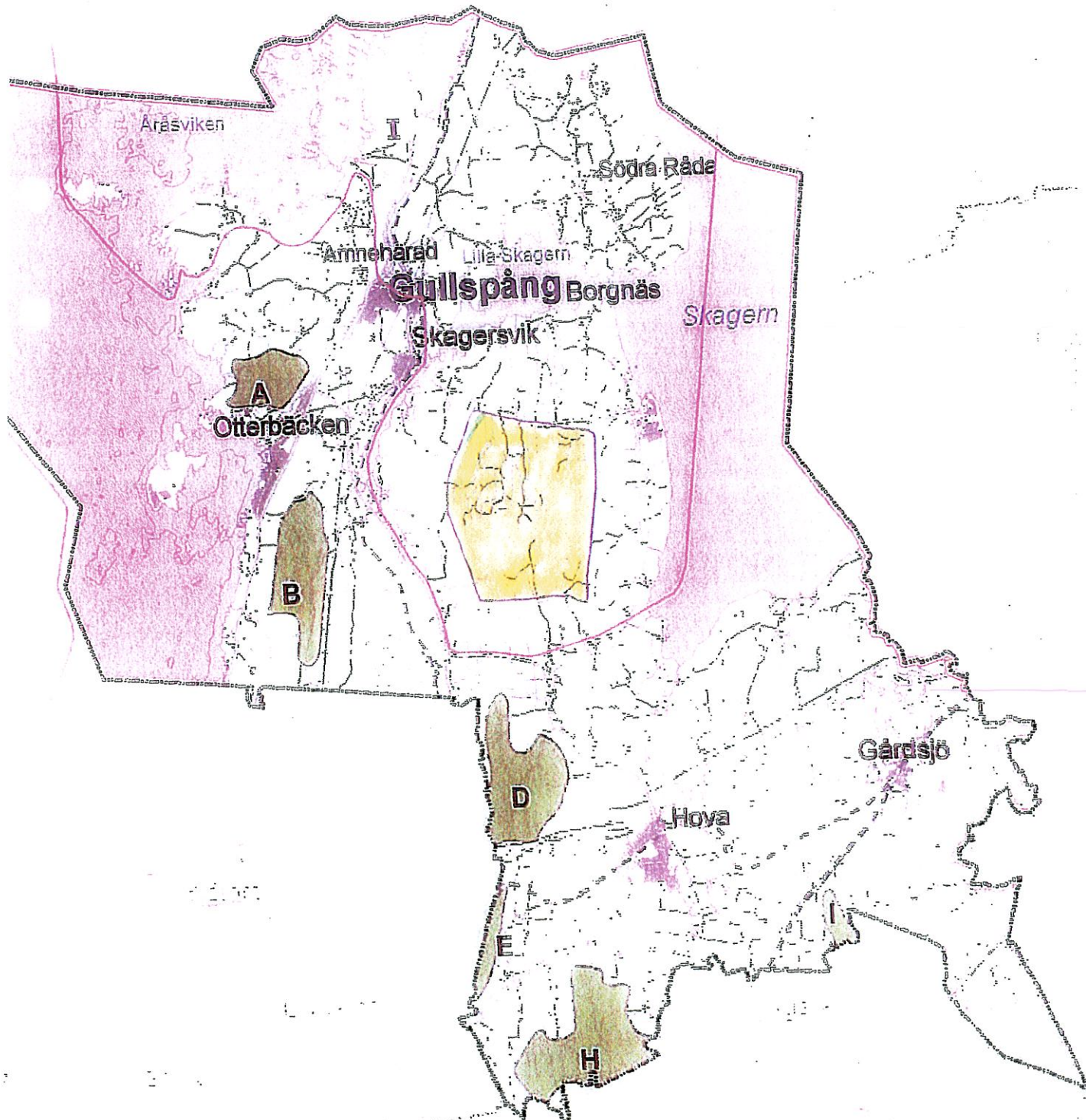


A-GE  
as 42

**Bestämda områden för vindkraft  
Gullspång kommun (ej antagen)**

Kf § 56/11 bilaga 2

-  Områden lämpliga för vindkraftverk
-  Områden ej lämpliga för vindkraftverk
-  Utanför ovan markerade områden gäller generella föreskrifter



*Utökning av område  
Lämpligt för vindkraft*