

FÖRETAGSTOMTER I GULLSPÅNGS KOMMUN



Preliminärkopia 2009 07 13



Gullspångs kommun

Gullspångs kommun • Torggatan 19 • Box 80 • SE-548 22 Hova
Telefon: 0506 - 360 00 • Fax: 0506 - 362 81 • E-post: kommun@gullspang.se

www.gullspang.se

DETTA ÄR GULLSPÅNGS KOMMUN

Välkommen till Gullspångs kommun!

Kommunen mellan Tiveden och Vänern

Gullspångs kommun ligger i den nordöstra delen av Västra Götalands län.

Avståndet till residensstaden Göteborg är 22 mil. Karlstad, Örebro och Skövde ligger på bekvämt resavstånd (cirka 8 mil).

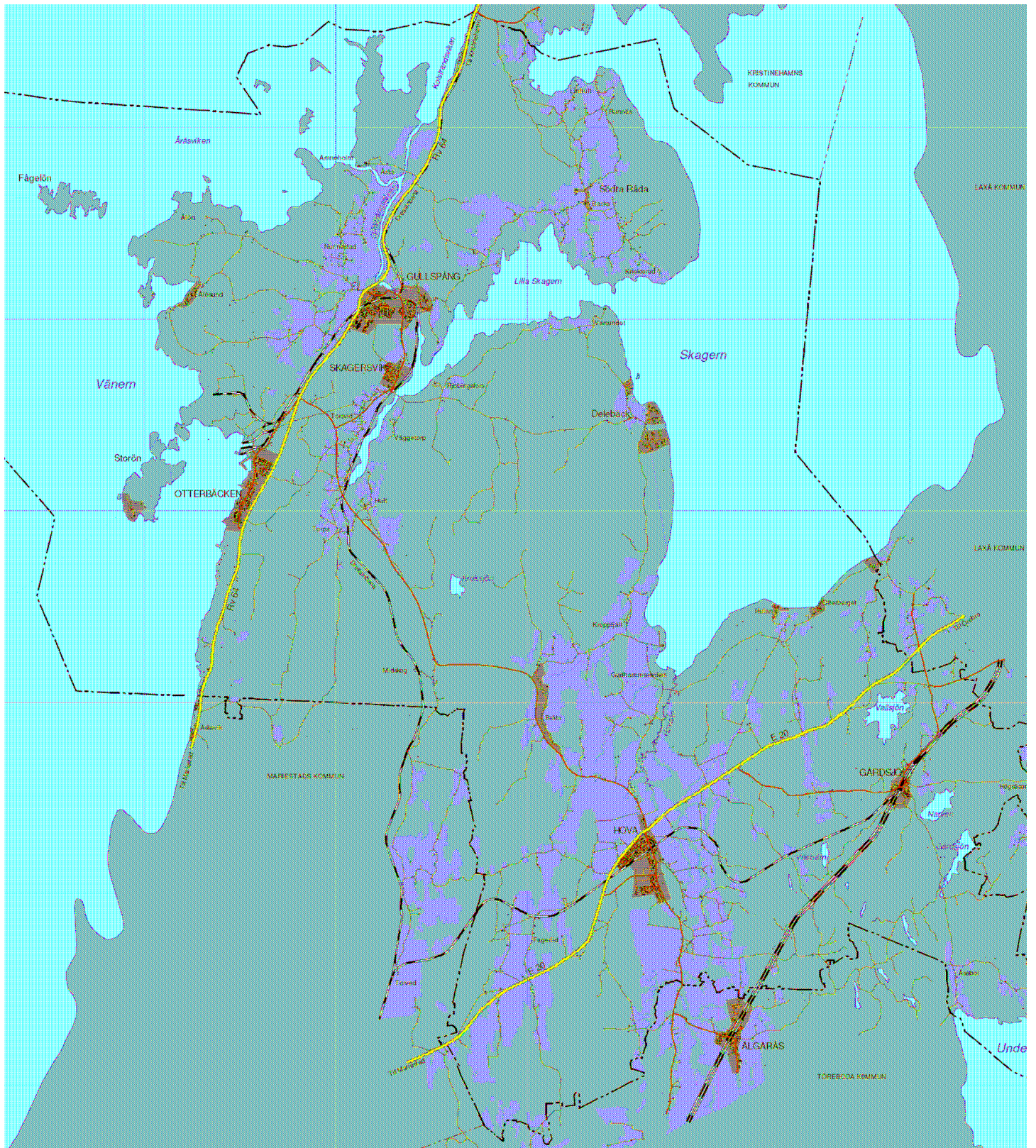
Gullspångs kommun bildades 1971 genom sammanslagning av församlingarna Amnehärad, Södra Råda och Hova. Gullspång och Hova är huvudtätorter. Övriga tätorter är Otterbäcken, Skagersvik och Gårdsjö.

Areal:(land) 313 kvadr.km.

Kommuncentrum: Gullspång och Hova

Slättlandskap mellan Tiveden, sjön Skagern och Vänern.
Näringslivet i kommunen bygger i hög utsträckning på verkstadsindustri och träbearbetande industri.

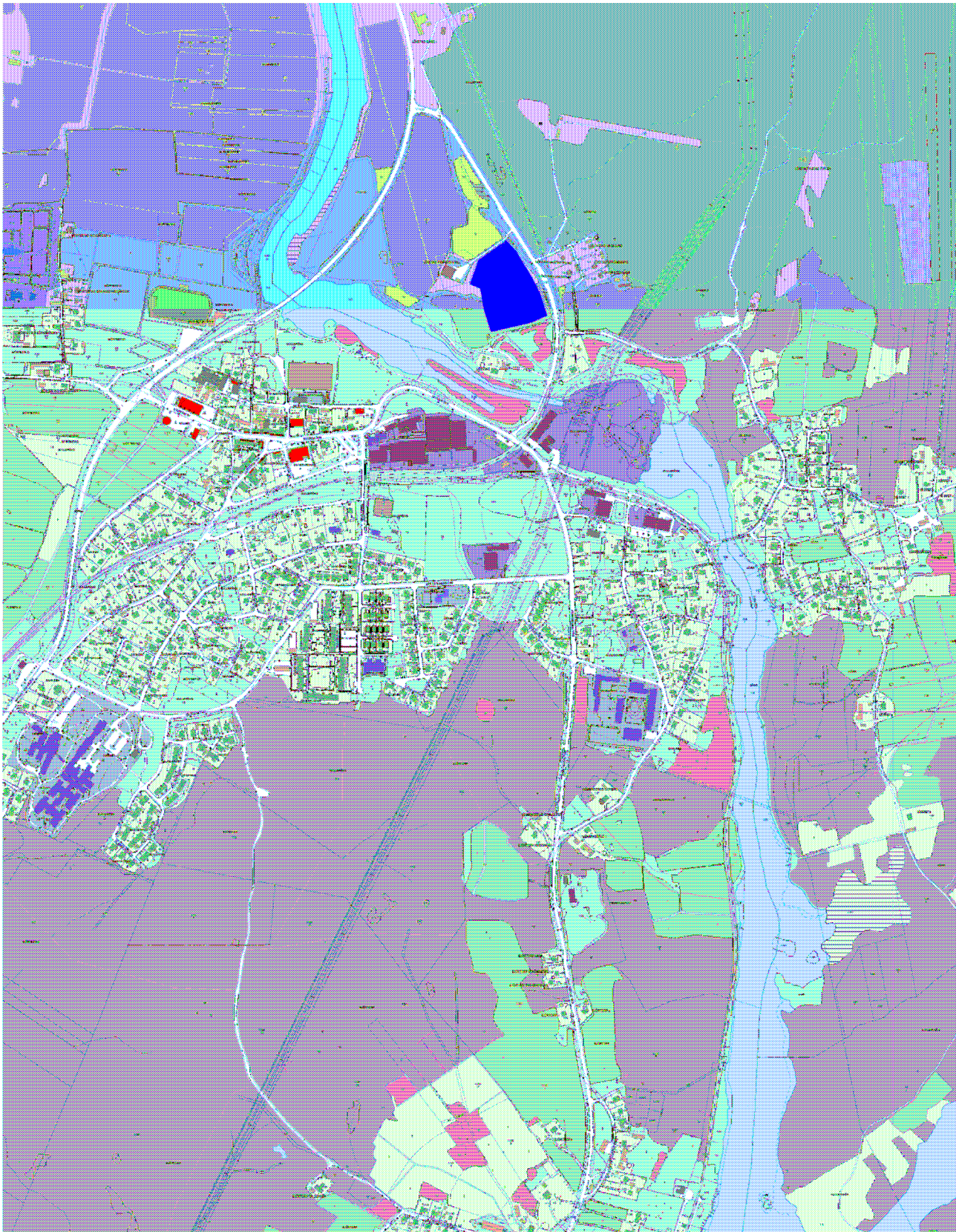




Företagstomter Gullspångs kommun juni 2009

GULLSPÅNG

Närhet till väg 26 mot Kristinehamn / E18 och Mariestad / E20
Centrumservice på gångavstånd

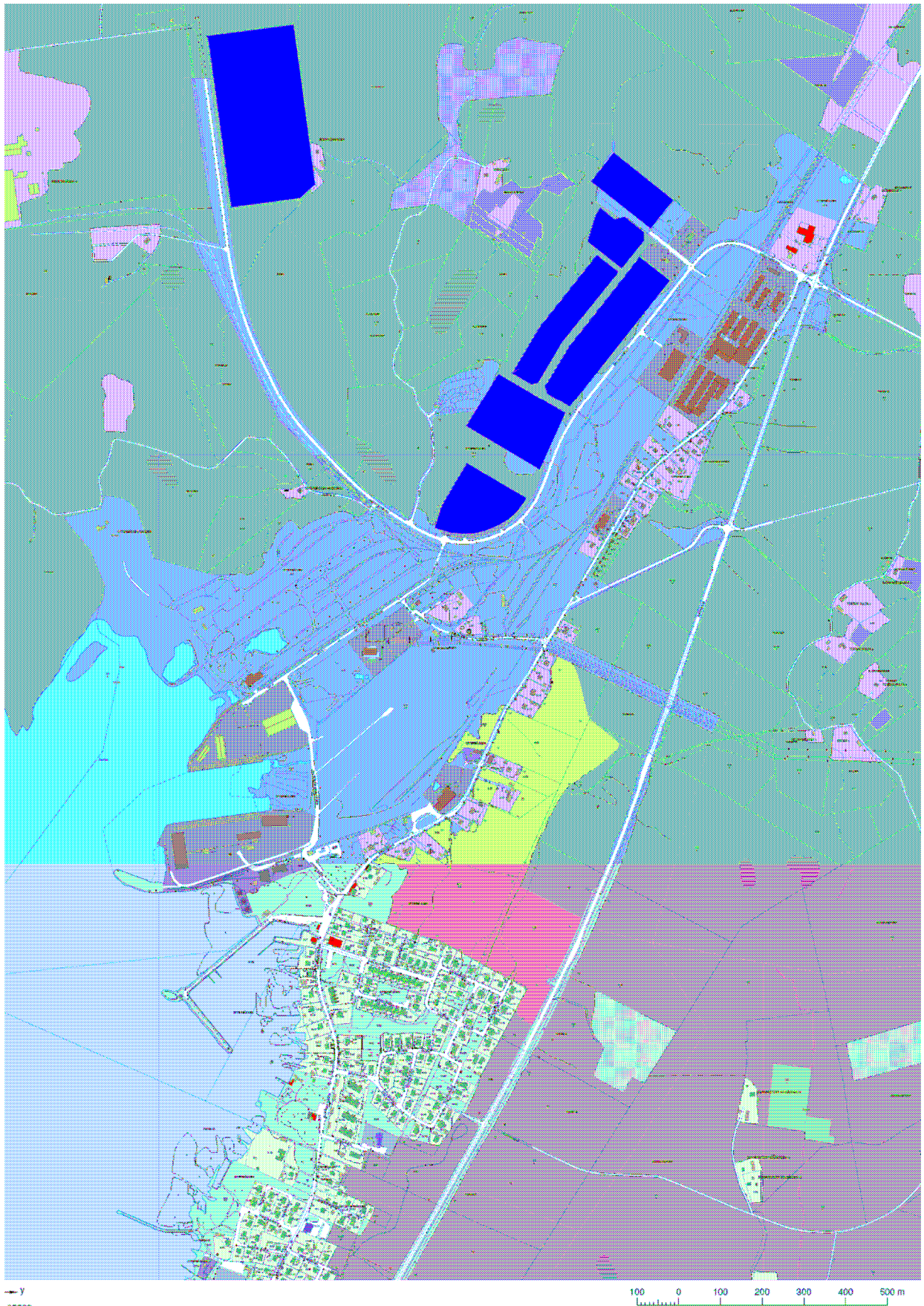


→ y
: 38805

100 0 100 200 300 400 500 m

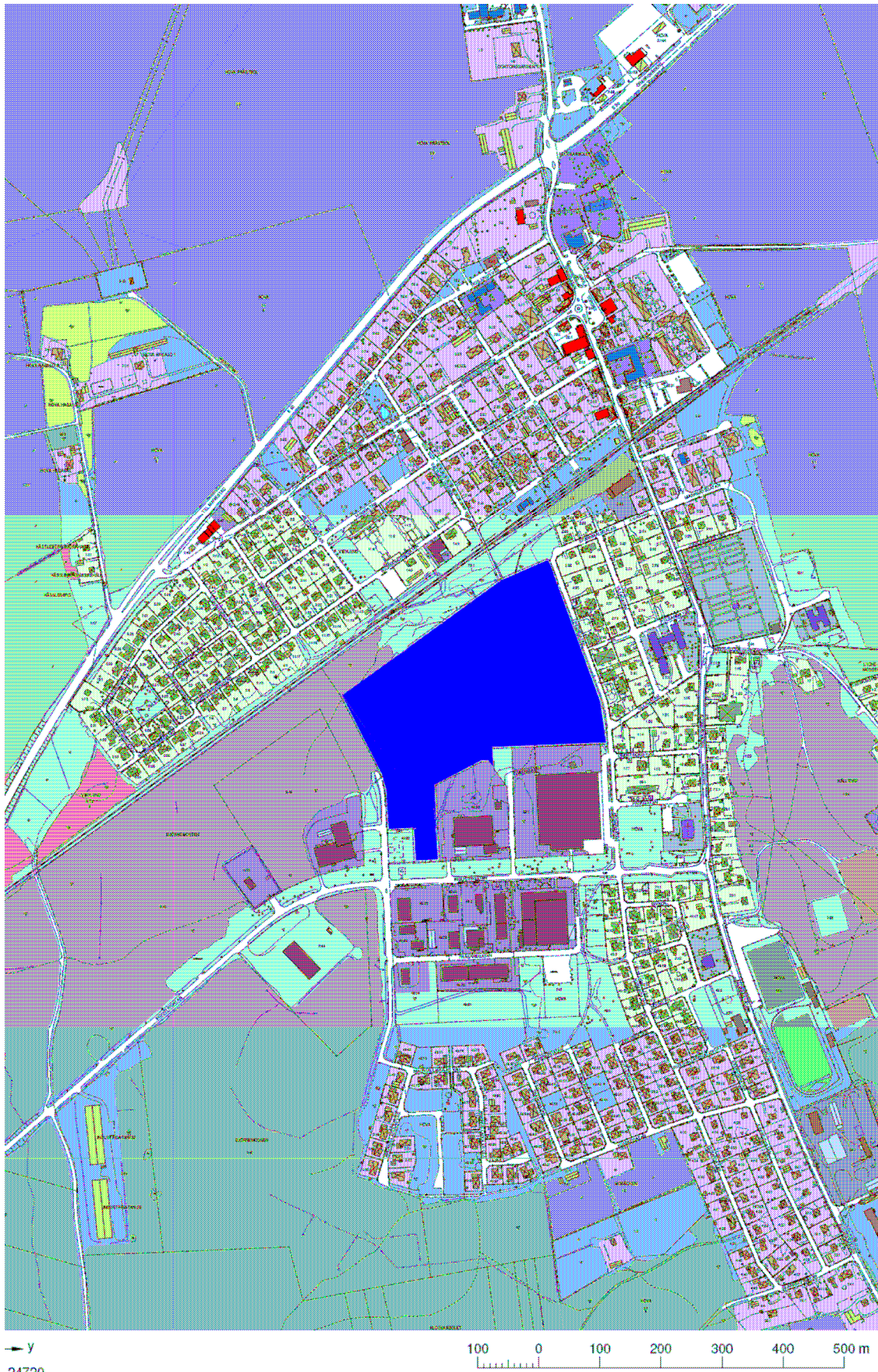
OTTERBÄCKEN

Unikt läge vid djuphamn i Vänern
Närhet till väg 26 mot Kristinehamn / E18 och Mariestad / E20.



HOVA

Endast 500 meter från E20
Centrumservice på gångavstånd



FÖRETAGSTOMTER

LÅT OSS HJÄLPA DIG TILL UTVECKLING AV DITT FÖRETAG

KONTAKTA OSS

HOVA KOMMUNHUS
TORGET
BOX 80
545 22 HOVA

Klas Ljungberg
Näringslivsstrateg

TELEFON
0506 – 36 294
0709 – 89 28 50

klas.ljungberg@gullspang.se

Försäljning av Företagstomter

Dan Harryzon
Plan- och Exploateringschef

TELEFON
0506 – 36 336

dan.harryzon@gullspang.se

Besök gärna vår hemsida

www.gullspang.se



Gullspångs kommun

Gullspångs kommun • Torggatan 19 • Box 80 • SE-548 22 Hova
Telefon: 0506 - 360 00 • Fax: 0506 - 362 81 •
E-post: kommun@gullspang.se
www.gullspang.se